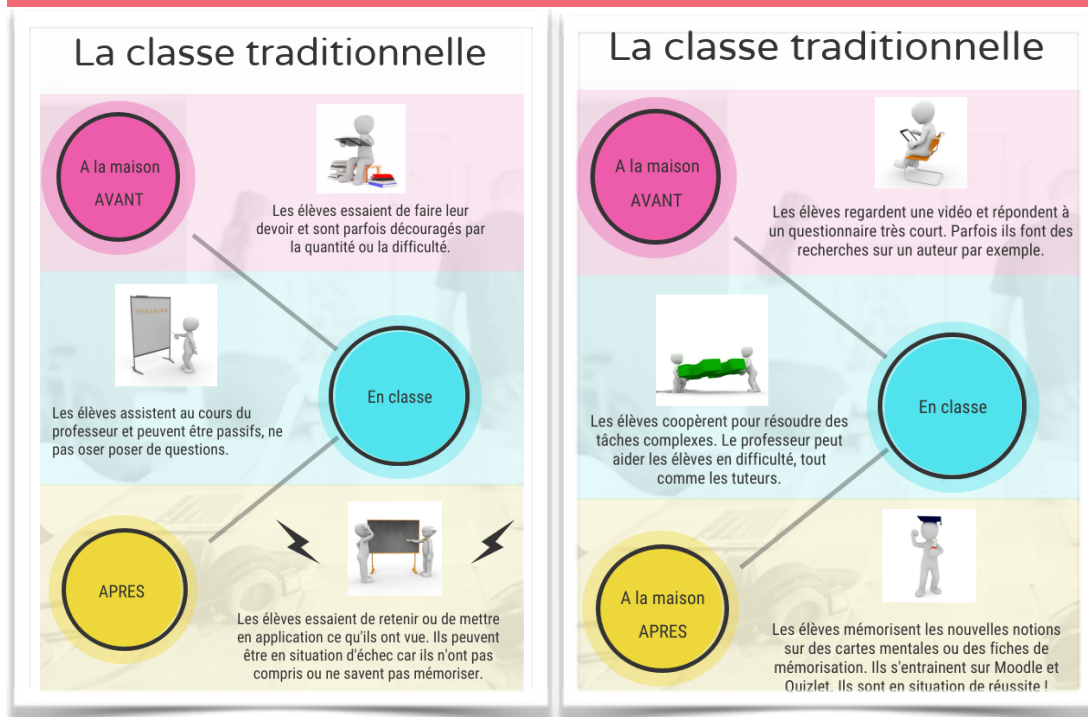


Fonctionnement de la classe « Graines de Français »

Classe inversée coopérative



Cette année en français, votre enfant

va pratiquer en classe inversée coopérative !

Cela signifie que l'essentiel du travail sera fait en classe, en îlots (groupe de travail) : exercices, résolution de tâches complexes, productions d'outils de mémorisation variés et mémorisation !

A la maison, avant le cours, il suffira de visionner une courte vidéo (nommée capsule) et de répondre à un questionnaire en ligne. Ce questionnaire permet de repérer les élèves qui ont moins bien compris le contenu de la capsule ou qui ne l'ont pas visionné, afin de leur soumettre des activités adaptées. Avant ou après le cours, des exercices de mémorisations sur Quizlet seront proposés.

Cette pédagogie développe l'autonomie, l'implication des élèves, l'entraide... Elle redonne du sens et du plaisir au travail à la maison et en classe !

1

LES DEVOIRS

Visionner une vidéo
Répondre à un questionnaire en ligne

2

EN CLASSE

Travail de groupe
Entraide, coopération
Résolution de tâches

3

POUR MÉMORISER

Fiches mémo
Cartes mentales
Chefs d'oeuvre !

La classe inversée expliquée aux parents



« Flasher » ce code et visionnez une vidéo explicative.

Ma classe en 3'



« Flasher » ce code pour voir comment cela passe concrètement !



Moodle et Graines de Français

Toutes les ressources (capsules, exercices...) sont en ligne sur MOODLE (sur l'ENT du collège) mais également sur le site grainesdefrancais.com

